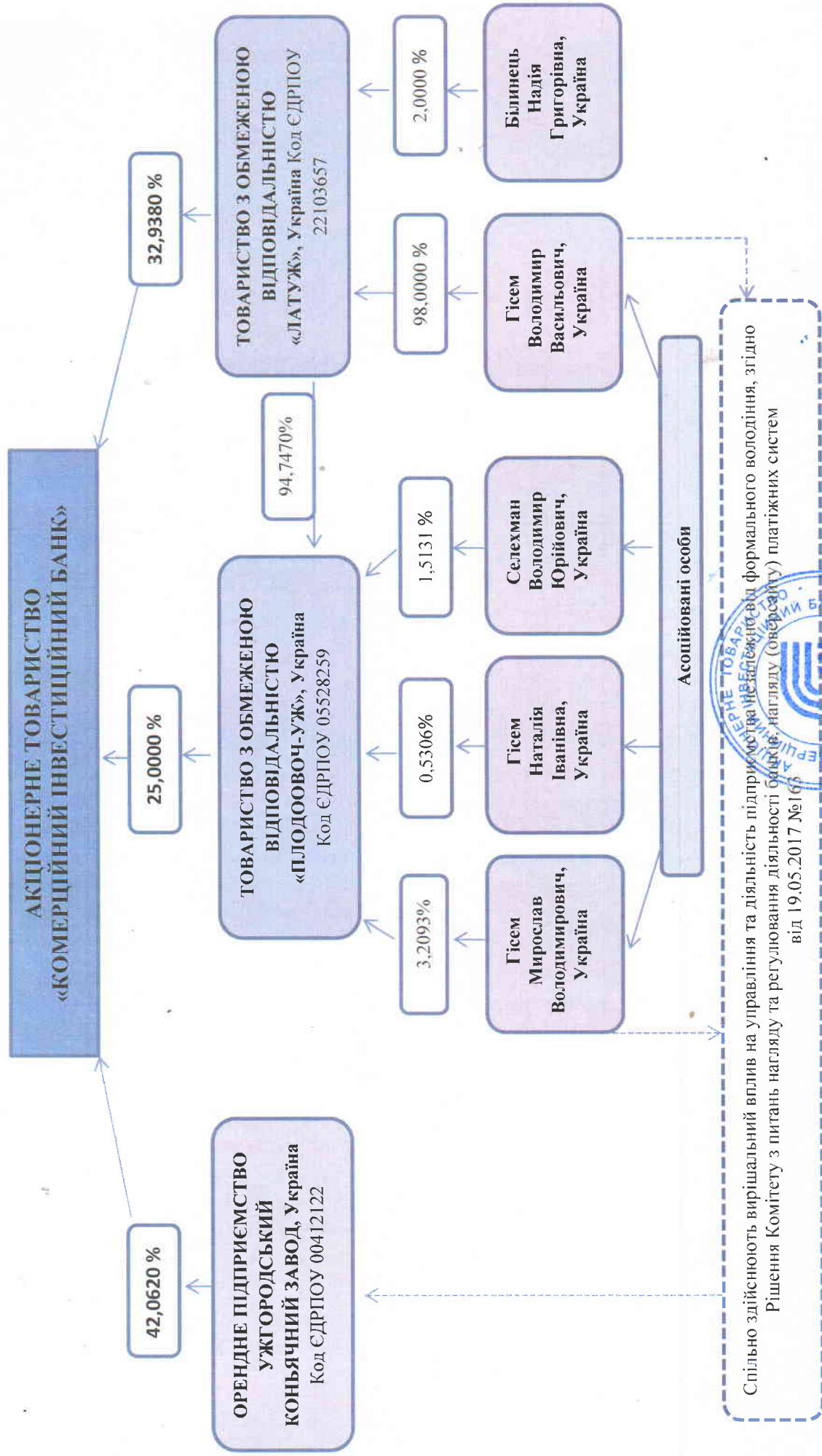


Схематичне зображення структури власності

АКЦІОНЕРНОГО ТОВАРИСТВА «КОМЕРЦІЙНИЙ ІНВЕСТИЦІЙНИЙ БАНК»
станом на 01.01.2024 року



Спільно здійснюють вирішальний вплив на управління та діяльність підприємства не належності від формального володіння, згідно Рішення Комітету з питань нагляду та регулювання діяльності банків, нагляду (оверсайту) платіжних систем від 19.05.2017 №166



Голова Правління

Світлана ЛЕНДЕЛ